

dne **22. 10. 2024** od **7:15** do **18:45** hodin

---

**Plánovaná odstávka zahrnuje tyto lokality:****Bezděkov (okres Pardubice)**

č. p. 1, 2, 3, 4, 6, 7, 8, 9, 11, 13-25, 27, 28, 30-44, 46, 48-55, 57, 59, 60, 61, 64-80, 83-95, 97-102, 105-121, 124, 125, 127-131, 133

kat. území **Bezděkov** (kód **603571**): parcelní č. 10/3, 35/4, 46, 81, 118/1, 135/3, 364/7, 431/9, 437/2, 437/6, 437/12, 437/14, 458/7, 523

kat. území **Choltice** (kód **652369**): parcelní č. ST.428, ST.570

---

**UPOZORNĚNÍ**

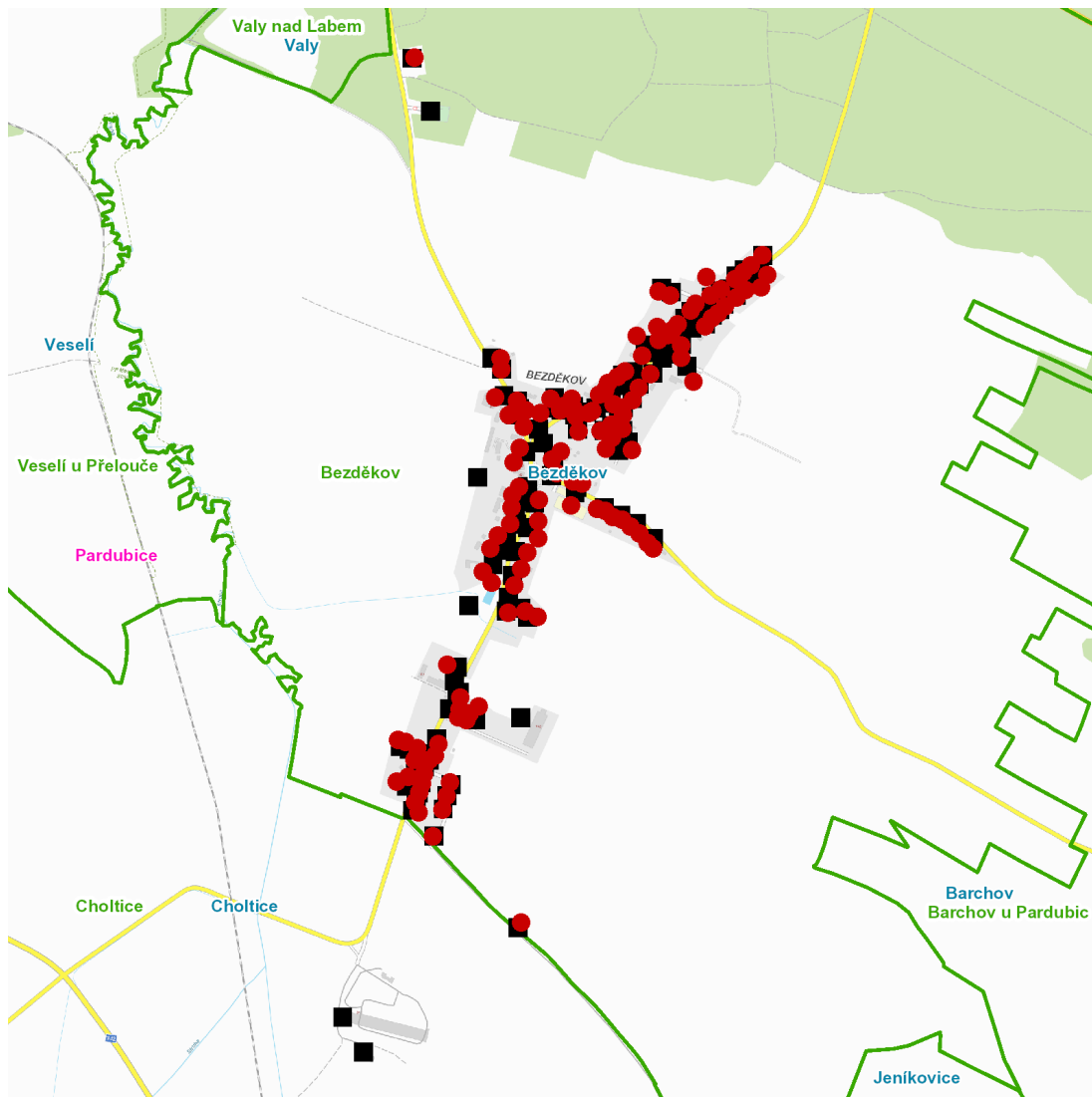
**Dotčené zařízení distribuční soustavy je nutné i v době odstávky považovat za zařízení pod napětím**, a proto vás žádáme o dodržení všech zásad bezpečnosti a provedení opatření potřebných k zamezení případných škod na zdraví a majetku. | Provozovatelé výroben elektřiny jsou povinni zajistit přerušeni dodávky elektřiny z výroby do vypnutého úseku distribuční soustavy.

---

**NEJDE VÁM ELEKTŘINA...**

**TIP:** Registrujte se zdarma na [www.cezdistribuce.cz/sluzba](http://www.cezdistribuce.cz/sluzba) a informace o odstávkách elektřiny budete dostávat e-mailem nebo SMS. U poruch zasíláme SMS s předpokládanou dobou obnovení dodávek. | Aktuální stav dodávek elektřiny na konkrétní adrese zjistíte snadno, rychle a bez registrace na portále **Bez Štávy** ([www.bezstavy.cz](http://www.bezstavy.cz)).

---

**dne 22. 10. 2024 od 7:15 do 18:45 hodin****Orientační mapový podklad odstávkou dotčených lokalit****VYSVĚTLIVKY**

- – adresy dotčené odstávkou elektřiny
- – místa připojení k elektrické síti dotčená odstávkou

**INFORMACE ZASLÁNA**

IDDS: jq7bv4w (Obec Bezděkov)

IDDS: d3gbezr (Městys Choltice)