

dne **28. 11. 2024** od **8:30** do **12:30** hodin

Plánovaná odstávka zahrnuje tyto lokality:**Bezděkov (okres Pardubice)**

č. p. 1, 2, 3, 4, 6, 7, 8, 9, 11, 13-25, 27, 28, 30-44, 46, 48-55, 57, 59, 60, 61, 64-80, 83-95, 97-102, 105-121, 124, 125, 127-131, 133

kat. území **Bezděkov** (kód **603571**): parcelní č. 10/3, 35/4, 46, 81, 118/1, 135/3, 364/7, 431/9, 437/2, 437/6, 437/12, 437/14, 458/7, 523

Choltice (okres Pardubice)

Cukrovarská: č. p. 123, 124, 262, 277

kat. území **Choltice** (kód **652369**): parcelní č. ST.428, ST.570, 634/1, 1000

Svinčany (okres Pardubice)

č. p. 80, 135, 148

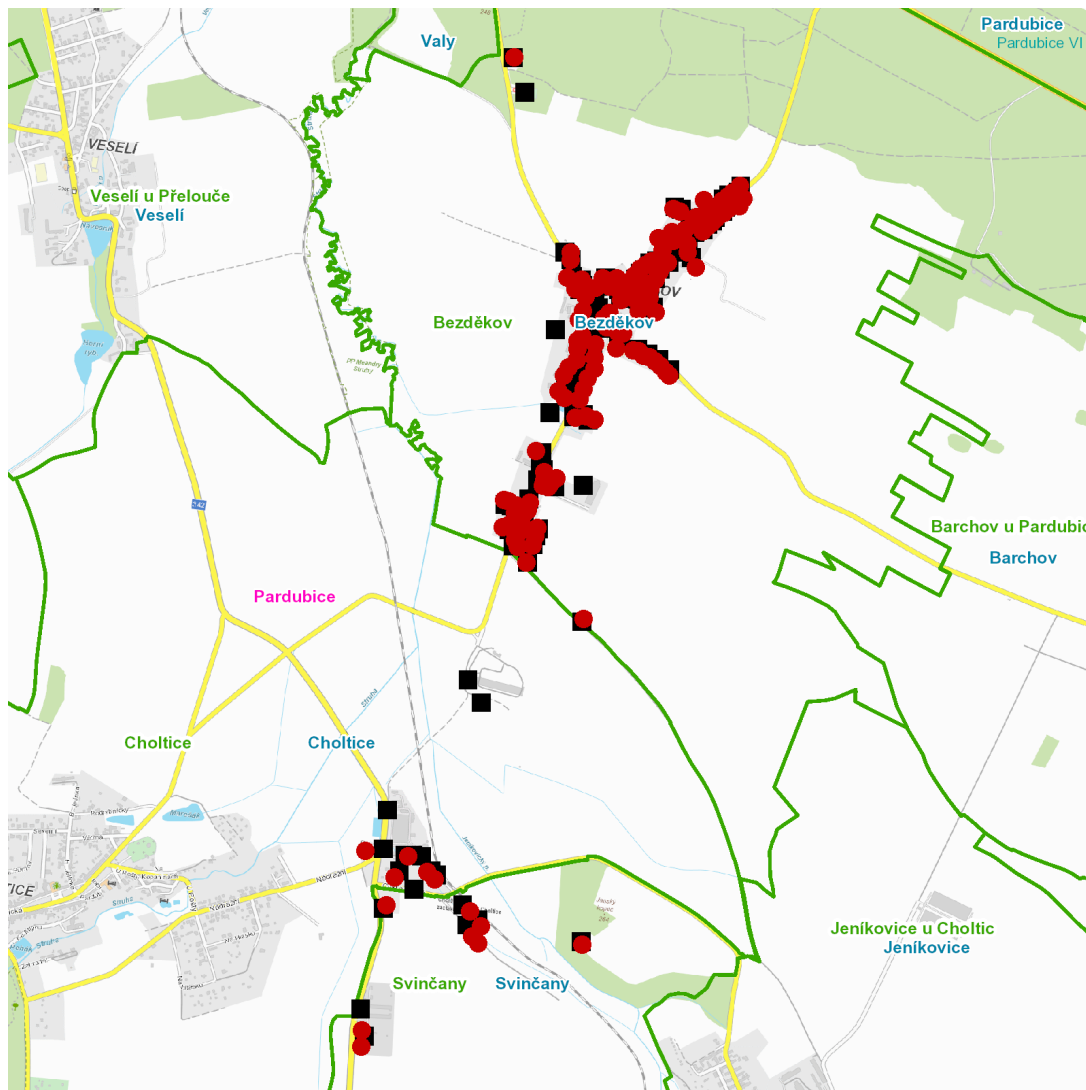
kat. území **Svinčany** (kód **760854**): parcelní č. 215, 233, 1547, 1548, 1550, 1760

UPOZORNĚNÍ

Dotčené zařízení distribuční soustavy je nutné i v době odstávky považovat za zařízení pod napětím, a proto vás žádáme o dodržení všech zásad bezpečnosti a provedení opatření potřebných k zamezení případných škod na zdraví a majetku. | Provozovatelé výroben elektřiny jsou povinni zajistit přerušení dodávky elektřiny z výroby do vypnutého úseku distribuční soustavy.

NEJDE VÁM ELEKTŘINA...

TIP: Registrujte se zdarma na www.cezdistribuce.cz/sluzba a informace o odstávkách elektřiny budete dostávat e-mailem nebo SMS. U poruch zasíláme SMS s předpokládanou dobou obnovení dodávek. | Aktuální stav dodávek elektřiny na konkrétní adrese zjistíte snadno, rychle a bez registrace na portále **Bez Šťávy** (www.bezstavy.cz).

dne **28. 11. 2024** od **8:30** do **12:30** hodin**Orientační mapový podklad odstávkou dotčených lokalit****VYSVĚTLIVKY**

- – adresy dotčené odstávkou elektřiny
- – místa připojení k elektrické síti dotčená odstávkou

INFORMACE ZASLÁNA

IDDS: jq7bv4w (Obec Bezděkov)

IDDS: d3gbezr (Městys Choltice)

IDDS: watazpk (Obec Svinčany)